



シルビア リア 大径ローターキット

競技専用部品

取扱説明書

この度は、本品をお買い上げいただき有り難うございます。

本書は、お客様に当製品を安全確実に装着していただくと同時に、正しくご使用いただく上での取り付け、取り扱いにおける要領および注意事項を記しております。お取り付け、ご使用になる前に必ずお読みいただき、内容を十分ご理解、ご確認いただいた上でお取り付け、ご使用下さい。

なお、本書は、当製品のご使用に際し常備保管いただくと共に、譲渡、売却等の際は当製品と一緒にお渡し下さい。

- 安全上の注意事項 -

お取り付け、ご使用になる前に取扱説明書を熟読して下さい。

交換作業は、設備の整った資格のある専門店で行って下さい。

交換作業は、自動車メーカー発行の整備手順書の関連箇所を熟読した上で行って下さい。

火気使用場所では交換しないで下さい。

本取扱説明書は、すぐに確認できるよう自動車の取扱説明書や整備手帳と共に大切に保管し譲渡、売却等の際は本体に添付して下さい。

- 絵表示について -

本取扱説明書では、安全に製品をお取り付け、ご使用いただき、あなたや他の人々への危害や財産への損害を未然に防ぐよう、守っていただきたい注意事項を絵記号により表示しております。その表示と意味は以下のようになっています。内容をよく理解してから本文をお読み下さい。

⚠ 警告

この表示を無視して、誤った取り扱いをすると、人が死亡又は重傷を負う可能性が想定される内容を示しています。

⚠ 注意

この表示を無視して、誤った取り扱いをすると、人が損害を追う可能性が想定される内容、及び物的損害のみの発生が想定される内容を示しています。

- 交換作業時の必要工具 -

本製品交換には、一般整備工具の他に次の工具が必要になりますので、予めご準備下さい。また、自動車メーカー発行の整備手順書で必要とされる工具等の確認を行い、準備を行って下さい。

・フロアジャッキ ・リジットラック ・トルクレンチ ・安全ブロック

- 作業時の注意事項 -

⚠ 警告

ジャッキアップ及びリジットラックの使用は、必ず平坦な安定した場所で行って下さい。又、リジットラック使用時であっても、ボディ落下防止のため必ず安全ブロック等で安全対策を講じて下さい。

⚠ 注意

走行直後は、タイヤ、ホイール、マフラー、ブレーキ等が高温になっています。火傷の危険性がありますので、各部が十分に冷えてから作業を開始して下さい。

- 取り扱い上の注意（製品装着時の注意事項） -

- ⚠ 注意 このキットのローターは、外径が純正品より4.4mm大きく設計されています。使用するホイールによっては干渉する恐れがありますので取り付けの際に十分注意して作業を行ってください。
- ⚠ 注意 交換作業は専門の工場で行ってください。
- ⚠ 注意 交換の際は、必ず該当車輛の修理書に従い、本書の注意事項を守って作業を行ってください。
- ⚠ 注意 交換の際に締め付け等でインパクトレンチを用いますと、事故や破損の原因となる場合があります。車輛修理書に従い各規定トルクで締め付けを行ってください。
- ⚠ 注意 本品を工具で掴んだり、落下させるなどの乱暴な扱い及びキズを付けることは絶対しないでください。破損や事故の原因となる場合があります。
- ⚠ 注意 本品を切断及び加工、加熱すること及び塗装を剥がすことは絶対しないでください。破損や事故の原因となる場合があります。
- ⚠ 注意 本品は、適合車種以外には絶対使用しないでください。破損や事故の原因となる場合があります。

- 取り扱い上の注意（製品装着後の注意事項） -

- ⚠ 注意 交換してすぐは、急激な操作は避けてください。異音などの不具合の原因となる場合があります。
- ⚠ 注意 本来の用途以外には、使用しないでください。事故や破損等の原因になる場合があります。
- ⚠ 注意 運転中に不具合（異音、振動など）が発生した場合は、ただちに車を止め、整備工場にて点検を受けてください。そのまま走行を続けると、車両の破損や事故の原因となる場合があります。
- ⚠ 警告 装着後および車高変更等を行った場合は各部を規定トルクで確実に締め付けてください。

－ 装着手順 －

- 1, 車輛をジャッキアップし、リジットラックを掛け、ホイールを取り外して下さい。
- 2, サイドブレーキを緩め、ブレーキキャリパー及び純正ブレーキローターを取り外して下さい。
- 3, バックプレートを取り外すもしくは、下の写真の様にバックプレートのリップをサンダー等ですべて切断して下さい。

⚠注意 この時、切断面の処理を確実に行って下さい。ケガの原因となります。



写真1

- 4, キットのキャリパーステーを下の写真の様に、車輛側には純正ボルトを使用し、取り付けて下さい。



写真2

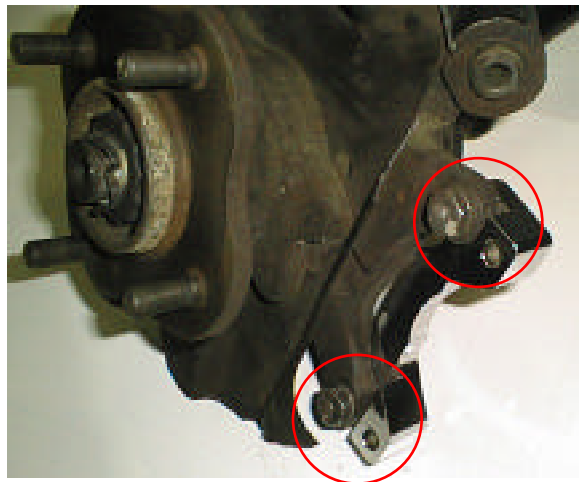


写真3

⚠ 注意

車輛の個体差により、写真3の印の部分で干渉しボルトが通りきらない場合があります。その場合必ずアクスルハウジングの干渉する箇所をサンダー等で削ってキャリパーステーを取り付けて下さい。

5. キットのローターと、付属のS/Pワッシャー、ボルトを使用して純正キャリパーを取り付けて下さい。

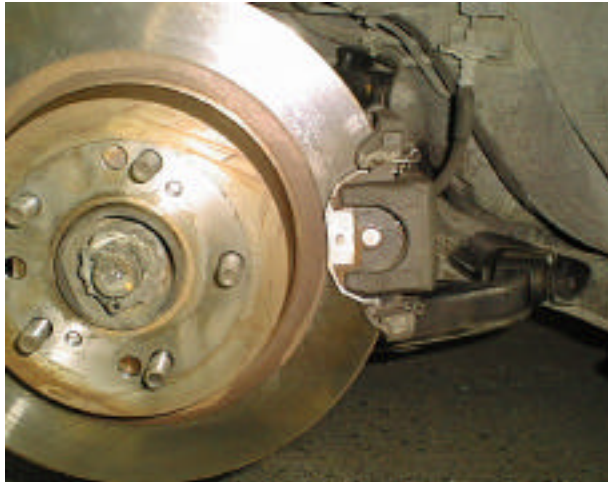


写真4

ローターは4穴、5穴共通となっておりますので車種に応じて使用して下さい。

— 参考寸法 —

純正ローター一直径 258m/m

大径ローター一直径 302m/m

【本製品のお問い合わせ先】

発売元 株式会社 シルクロード
〒636-0245 奈良県磯城郡田原本町味間310-1
TEL : 0744-34-1155 FAX : 0744-34-1166